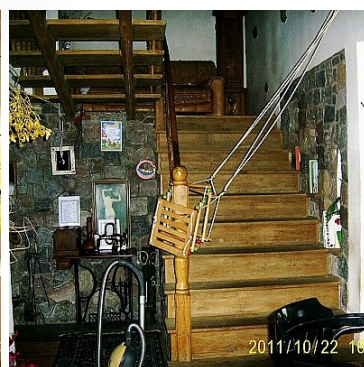


OBIEKT NA SPRZEDAŻpow. całkowita: 1,137 m², pow. działki: 4,000 m²,

Gajewo

Cena **1 800 000** zł

Budynek mieszkalno-pensjonatowy (część mieszkalna wykończona, pensjonatowa - stan surowy zamknięty), Gajewo, pow, 1173,71 m², cena 1 800.000 zł. Nieruchomość mieści się na działce o powierzchni 4000 m², na terenie przeznaczonym pod zabudowę jednorodzinną, usługi, pensjonatową zgodnie z planem zagospodarowania. Budynek podzielony jest na część mieszkalną i pensjonatową. Mieszkalna zajmuje 3 poziomy, jest wykończona. Składa się z kuchni połączonej z jadalnią, 5 pokoi, 2 przestronnych holi, 2 łazienek z wc, osobnego wc, antresoli. Całość stanowi powierzchnię 362,10 m². Przynależy do niej garaż. W części mieszkalnej znajduje się c.o olejowe i na paliwo stałe. Część pensjonatowa to stan surowy zamknięty. Obejmuje powierzchnię 811,50 m². Posiada olbrzymie możliwości adaptacyjne. Z projektu wynika, że zaplanowano w nim pomieszczenia na magazyny, biura, kuchnię i zaplecze kuchenne, restaurację, pokoje, łazienki, wc. Może więc

służyć jako hotel, pensjonat, budynek mieszkalny. Na dachu znajduje się wieża widokowa, z której można podziwiać okolicę: lasy, panoramę miasta, jeziora. Teren wokół nieruchomości można wykorzystać na miejsca postojowe, skwery, plac zabaw dla dzieci itp. Lokalizacja jest bardzo korzystna. Działka z zabudową leży około 400 m od granicy miasta, którą wyznacza szosa obwodowa Giżycka. Jednocześnie jest to oaza ciszy i spokoju. W pobliżu znajdują się nieliczne zabudowania jednorodzinne.

Symbol	413/GO/147	Rodzaj nieruchomości	OBIEKT
Rodzaj transakcji	SPRZEDAŻ	Status	AKTUALNA
Rodzaj rynku	WTÓRNY	Cena	1 800 000 PLN
Stara cena	2 000 000 PLN	Cena za m2	450 PLN
Cena negocjowana	JEST	Kraj	POLSKA
Województwo	WARMIŃSKO-MAZURSKIE	Powiat	giżycki
Gmina	Giżycko	Miejscowość	Gajewo
Kod pocztowy	11-500	Położenie	MIASTO
Budynki w sąsiedztwie	OSIEDLE DOMÓW JEDNORODZINNYCH	Powierzchnia całkowita	1 137 m ²
Powierzchnia działki	4 000 m ²	Zagospodarowanie działki	ZABUDOWA, KRZEWY I DRZEWA
Powierzchnia użytkowa	1 137 m ²	Forma własności działki	WŁASNOŚĆ
Rodzaj obiektu	PENSJONAT	Rodzaj budynku	APARTAMENTOWIEC
Standard	ROZPOCZĘTA BUDOWA	Stan budynku	ROZPOCZĘTA BUDOWA
Droga dojazdowa	ASFALTOWA	Liczba pięter [wliczając parter]	2
Ilość kondygnacji	3	Umeblowanie	BRAK
Podpiwniczenie /piwnica	PODPIWNICZONY	Forma własności	PEŁNA WŁASNOŚĆ
Energia elektryczna	JEST	Napięcie 400V (siła)	JEST
Podłączony wodociąg	JEST	Podłączona kanalizacja	JEST
Rodzaj kanalizacji	MIEJSKA	Źródło wody	WODA MIEJSKA
Uciążliwość okolicy	CICHE	Alarm	JEST
Domofon	JEST	Rodzaj okien	PLASTIKOWE
Pokrycie dachu	PAPA	Kształt dachu	DWUSPADOWY
Poddasze	UŻYTKOWE	Rodzaj ogrodzenia	METALOWE

Ogrodzenie	PEŁNE	Czy jest KW	JEST
Widok na północ	JEST	Widok na południe	JEST
Widok na wschód	JEST	Widok na zachód	JEST
Nr Licencji	15299		

Oferta bezpośrednia!**W przypadku tej nieruchomości nasze biuro pobiera wynagrodzenie tylko od sprzedającego**WGN Koncern Obrotu Nieruchomościami Irena Olczak e-mail irena.olczak@wgn.pl
Agent nieruchomości882 762 128
irena.olczak@wgn.plWięcej ofert na stronie www.wgn-gizycko.pl