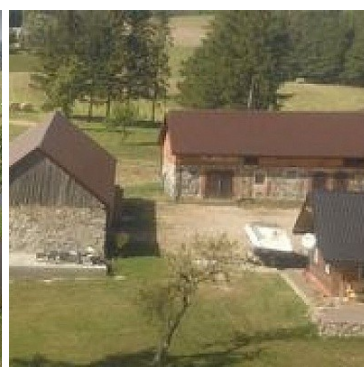
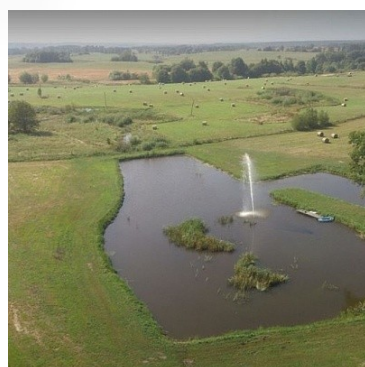
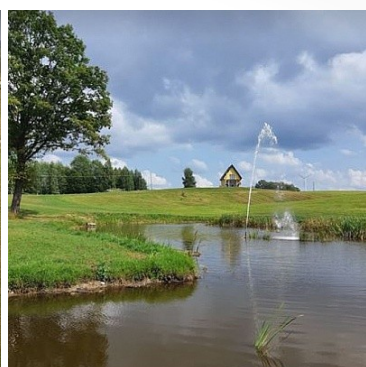


SIEDLISKA NA SPRZEDAŻpow. całkowita: 500 m², pow. działki: 100,034 m²,

Grabowo

Cena **2 490 000** zł

Posiadłość inwestycyjna, Grabowo, 10,0346 ha, 2490000zł

Wielka posiadłość z nastawieniem na działalność turystyczną i agroturystyczną. Może być dochodowym pomysłem na życie i miejscem do zamieszkania dla osób, które kochają spokój, ciszę i cenią sobie prywatność. W cenie tej nieruchomości są: 10,0346 ha działka, dwa domy, dwa budynki gospodarcze z kamienia i cegły w bardzo dobrym stanie, garaż na łódź. Właściciel posiada pozwolenie na budowę 3 domów letniskowych i materiałów na ich budowę.

I DOM- nowy, posadowiony w 2021r, murowany, piętrowy, z dużym tarasem na piętrze i drugim na parterze,

kryty blachodachówką, ogrzewany piecem na pellet i kominkiem z płaszczem wodnym, z ogrzewaniem podłogowym, 3 pokojami, kuchnią, łazienką z wc, osobnym wc. Powierzchnia 90m².

II DOM- odremontowany całkowicie w 2016r., drewniany, parterowy, ogrzewany kominkiem z płaszczem wodnym, posiada ogrzewanie podłogowe, salon, sypialnię, kuchnię, łazienkę z wc, taras. Powierzchnia użytkowa ok.100m².

I BUDYNEK GOSPODARCZY- wybudowany przed 1939r., z kamienia i cegły, pięknie zachowany, niegdyś pełnił funkcję obory, o pow. użytkowej 120m².

II BUDYNEK GOSPODARCZY- również sprzed 1939r, z kamienia i cegły, pięknie zachowany, niegdyś był stodołą, o pow. 190m².

GARAŻ na łódź- murowany, pow. 112m²

Działka posiada media: prąd, wodociąg, szambo ekologiczne.
Uatrakcyjnia ją duży staw z fontanną.

Grabowo to wieś sołecka w powiecie gołdapskim, woj. warmińsko-mazurskim. Leży w odległości 10 km od Gołdapi.

Zapraszamy do zapoznania się z ofertą, kontaktu z pośrednikiem oraz zakupu. Więcej ciekawych ofert znajdziesz na www.wgn.pl Zapewniamy pomoc w doborze oraz uzyskaniu najkorzystniejszego kredytu hipotecznego na zakup bądź remont nieruchomości. WGN zapewnia rynkowe ceny, bezpieczeństwo korzystnej transakcji oraz pomoc notariusza. Wyróżniamy się pełnym zaangażowaniem, ekspercką wiedzą i najwyższym poziomem usług opartych na ponad 30-letnim doświadczeniu. Stosujemy System Jakości ZJ WGN oraz Kodeks Etyki Zawodowej Polskiej Federacji Rynku Nieruchomości.

Symbol	147-1324	Rodzaj nieruchomości	SIEDLISKA
Rodzaj transakcji	SPRZEDAŻ	Status	AKTUALNA
Rodzaj rynku	WTÓRNY	Cena	2 490 000 PLN
Cena negocjowana	JEST	Kraj	POLSKA
Województwo	WARMIŃSKO-MAZURSKIE	Powiat	gołdapski
Gmina	Gołdap	Miejscowość	Grabowo
Kod pocztowy	19-500	Obręb geodezyjny	Grabowo
Okolica	łąki,	Położenie	WIEŚ
Budynki w sąsiedztwie	brak	Powierzchnia całkowita	500 m ²
Powierzchnia działki	100 034 m ²	Kształt działki	PROSTOKĄT
Zagospodarowanie działki	ZABUDOWA, OCZKO WODNE, KRZEWY I DRZEWA	Powierzchnia użytkowa	500 m ²
Całkowita powierzchnia usługowa	612 m ²	Użytkowa powierzchnia usługowa	612 m ²
Forma własności działki	WŁASNOŚĆ	Standard	BARDZO DOBRY

Stan budynku	BARDZO DOBRY	Typ kuchni	ANEKS KUCHENNY, ODDZIELNA
Wyposażenie kuchni	PEŁNE	Liczba łazienek	2
Stan łazienki	BARDZO DOBRY	Wyposażenie łazienki	PEŁNE
Droga dojazdowa	UTWARDZONA	Liczba pomieszczeń	10
Umeblowanie	PEŁNE	Źródło c.w.	Z ZASOBNIKA
Ogrzewanie	KOMINEK, INNE	Dostępne sieci	wodociąg, prąd, szambo, studnia
Stan instalacji	NOWA	Forma własności	PEŁNA WŁASNOŚĆ
Energia elektryczna	JEST	Podłączony wodociąg	JEST
Rodzaj kanalizacji	SZAMBO	Źródło wody	WODA MIEJSKA
Wentylacja	JEST	Telewizor	JEST
Lodówka	JEST	Pralka	JEST
Piekarnik	JEST	Zmywarka	JEST
Kuchnia elektryczna	JEST	Czy jest KW	JEST
Licznik prądu	JEST	Wodomierz	JEST
Garaż	JEST	Typ garażu	WOLNOSTOJĄCY
Typ parkingu	UTWARDZONY	Pomieszczenie gospodarcze	JEST
Kominek	JEST	Balkon	JEST
Ilość balkonów	1	Taras	JEST
Ilość tarasów	2	Widok na północ	JEST
Widok na południe	JEST	Widok na wschód	JEST
Widok na zachód	JEST	Nr Licencji	15299
Dotychczasowe użytkowanie	REKREACYJNO-TURYSTYCZNE	Osobne WC	JEST



WGN Koncern Obrotu Nieruchomościami Irena Olczak e-mail irena.olczak@wgn.pl
Agent nieruchomości

882 762 128
irena.olczak@wgn.pl

Więcej ofert na stronie www.wgn-gizycko.pl