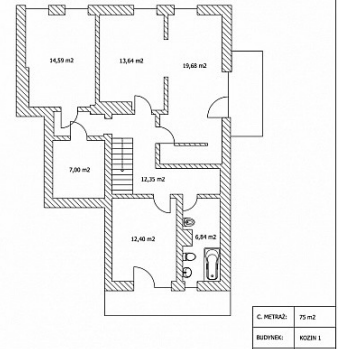
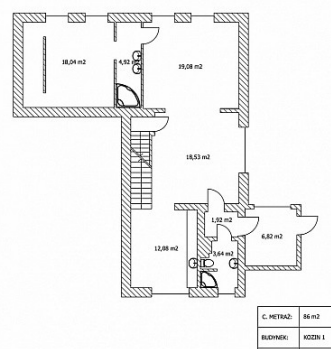


**DOM NA SPRZEDAŻ**liczba pokoi: 8, pow. całkowita: 293 m<sup>2</sup>, pow. działki: 550 m<sup>2</sup>,

Kozin

Cena **900 000** zł

Na sprzedaż dwa domy (193m<sup>2</sup> i 100m<sup>2</sup>) w zabudowie bliźniaczej, na działce 550m<sup>2</sup>, we wsi Kozin leżącej na szlaku Wielkich Jezior Mazurskich, w odległości ok. 14 km od stolicy Mazur- Giżycka.

**DOM 1**

- powierzchnia użytkowa 193 m<sup>2</sup>,
- parter: wiatrołap, łazienka z wc, otwarta kuchnia na jadalnię oraz salon.
- piętro: pokój z garderobą oraz wyjściem na balkon (widok na jezioro Jagodne) pokój z przesuwanymi drzwiami do pokoju kąpielowego oraz do części sypialnianej, kolejne dwa pokoje z garderobą.

Domy ogrzewane piecem olejowym znajdującym się w piwnicy.

**DOM 2**

- powierzchnia użytkowa 100m<sup>2</sup>
- parter: salon z otwartą kuchnią, wc
- piętro: łazienka, 3 sypialnie, oddzielne wc.

2 sypialnie na piętrze mają wyjścia na balkony.

Garaż przylegający do domu.

Działka w całości ogrodzona (ogrodzenie metalowe), zagospodarowana -trawnik, nasadzenia krzewów i drzew ozdobnych jak również krzewy owocowe. W odległości ok. 200m od nieruchomości jezioro Jagodne, które jest idealne do uprawiania sportów wodnych i wędkowania.


Miejscowość Kozin, leży przy malowniczej trasie lądowej z Giżycka (14km) do Mikołajek, na szlaku Wielkich Jezior Mazurskich. W pobliżu znajdują się miejscowości letniskowe: Bogaczewo, Prażmowo, Szymonka. Są to okolice aktywne turystycznie. W Kozinie, tak jak w pozostałych miejscowościach znajduje się wiele miejsc noclegowych dla turystów, port jachtowy, plaża gminna, punkty gastronomiczne, gospodarstwa agroturystyczne, restauracje. Wieś ta jest tzw. "ulicówką"- miejscowością, w której domy usytuowane są przy głównej drodze biegnącej przez wieś. W Kozinie droga biegnie wzdłuż brzegu jeziora Jagodne.

Zachęcam do obejrzenia i zakupu tej nieruchomości. Więcej ciekawych ofert znajdziesz na [www.wgn.pl](http://www.wgn.pl)  
Zapewniamy pomoc w doborze oraz uzyskaniu najkorzystniejszego kredytu hipotecznego na zakup bądź remont nieruchomości. WGN zapewnia rynkowe ceny, bezpieczeństwo korzystnej transakcji oraz pomoc notariusza. Wyróżniamy się pełnym zaangażowaniem, ekspercką wiedzą i najwyższym poziomem usług opartych na ponad 30-letnim doświadczeniu. Stosujemy System Jakości ZJ WGN oraz Kodeks Etyki Zawodowej Polskiej Federacji Rynku Nieruchomości

Symbol	147-1298	Rodzaj nieruchomości	DOM
Rodzaj transakcji	SPRZEDAŻ	Status	AKTUALNA
Cena	900 000 PLN	Cena za m <sup>2</sup>	3 072 PLN
Kraj	POLSKA	Województwo	WARMIŃSKO-MAZURSKIE
Powiat	giżycki	Gmina	Giżycko

Miejscowość	Kozin	Kod pocztowy	11-500
Obręb geodezyjny	Kozin	Położenie działki	TEREN PŁASKI
Wygląd działki	ZAGOSPODAROWANA	Okolice	jezioro, las, łąki
Położenie	WIEŚ	Powierzchnia całkowita	293 m <sup>2</sup>
Powierzchnia działki	550 m <sup>2</sup>	Kształt działki	NIEREGULARNY
Zagospodarowanie działki	KRZEWY I DRZEWA	Powierzchnia użytkowa	293 m <sup>2</sup>
Forma własności działki	WŁASNOŚĆ	Rodzaj domu	BLIŹNIACZY
Przeznaczenie	MIESZKALNE	Rodzaj budynku	DOM
Standard	BARDZO DOBRY	Stan budynku	BARDZO DOBRY
Konstrukcja budynku	TRADYCYJNA	Technika budowy	TRADYCYJNA
Typ kuchni	POŁĄCZONA Z JADALNIĄ, POŁĄCZONA Z SALONEM	Wyposażenie kuchni	NA ŻYCZENIE
Liczba łazienek	4	Droga dojazdowa	LOKALNA DROGA
Rodzaj nawierzchni	ASFALTOWA - KOSTKA	Liczba pokoi	8
Liczba sypialni	6	Liczba pięter [wliczając parter]	1
Umeblowanie	CZĘŚCIOWE	Ogrzewanie	C.O. OLEJOWE
Podpiwniczenie /piwnica	PODPIWNICZONY	Stan instalacji	PO WYMIANIE
Forma własności	PEŁNA WŁASNOŚĆ	Energia elektryczna	JEST
Napięcie 400V (siła)	JEST	Podłączony wodociąg	JEST
Podłączona kanalizacja	JEST	Rodzaj kanalizacji	MIEJSKA
Źródło wody	WODA MIEJSKA	Uciążliwość okolicy	CICHE
Wentylacja	JEST	Internet	JEST
Rodzaj okien	PLASTIKOWE	Pokrycie dachu	BLACHODACHÓWKA
Kształt dachu	WIELOSPADOWY	Poddasze	UŻYTKOWE
Rodzaj podłogi	DESKI, PANELE, KAFLE	Elewacja	BARANEK
Rodzaj ogrodzenia	METALOWE	Ogrodzenie	PEŁNE
Czy jest KW	JEST	Licznik prądu	JEST
Wodomierz	JEST	Garaż	JEST
Typ garażu	WOLNOSTOJĄCY	Miejsc garażowych	2

Ogródek	JEST	Garderoba	JEST
Pomieszczenie gospodarcze	JEST	Balkon	JEST
Ilość balkonów	3	Widok na północ	JEST
Widok na południe	JEST	Widok na wschód	JEST
Widok na zachód	JEST	Najbliższe jezioro	100m
Nr Licencji	15299	Warunki gruntowe	DOBRE
Osobne WC	JEST	Rolety	JEST
Żaluzje	JEST		

 WGN Koncern Obrotu Nieruchomościami Irena Olczak e-mail irena.olczak@wgn.pl  
Agent nieruchomości

882 762 128  
irena.olczak@wgn.pl

Więcej ofert na stronie [www.wgn-gizycko.pl](http://www.wgn-gizycko.pl)