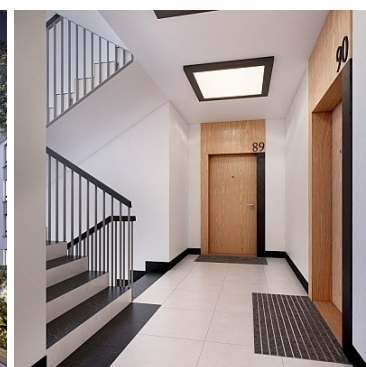
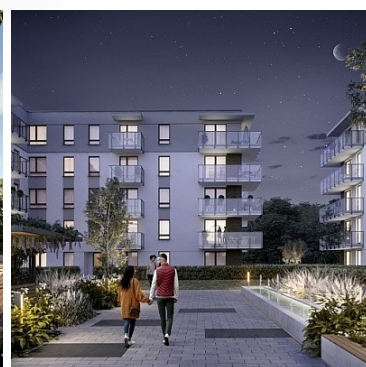


**MIESZKANIE NA SPRZEDAŻ**liczba pokoi: 2, pow. całkowita: 38 m<sup>2</sup>, pow. działki: 7,000 m<sup>2</sup>,

Bartoszyce

Cena **270 504** zł

Proponujemy Państwu na sprzedaż naszą najnowszą inwestycję - luksusowe i komfortowe apartamenty w centrum miasta Bartoszyce - Osiedle Paderewskiego. (Budynek B)

Przedstawiamy dwa nowoczesne budynki ( budynek A oraz budynek B) - zlokalizowane na ponad 7 tys mkw działki- cztero i pięciokondygnacyjne. Łącznie 114 mieszkań.

Ponad 160 miejsc postojowych, komórki lokatorskie, miejsca postojowe dla rowerów.

Mieszkania od kawalerek do 4 pokojowych, w metrażu od 32mkw do 73,5mkw. Olbrzymie tarasy i ogródki dla mieszkań zlokalizowanych na parterze. Zadbaliśmy też o najmłodszych - bezpieczny plac zabaw na terenie osiedla. W strefie relaksu - fontanna i piękny teren zielony.

W apartamentowcu cichobieżne windy, oświetlenie energooszczędne, szklane balustrady. Teren inwestycji oraz ogródki, przynależne do mieszkań ogrodzone panelami.

Budynek został zaprojektowany z myślą o ludziach ceniących nowoczesność oraz wygodę. To miejsce dla osób, które lubią naturalny miejski styl życia, jakość, wygodę i praktyczne rozwiązania. Łatwa dostępność niezbędnej infrastruktury - komunikacji, szkoły, przedszkola, kościoła, przychodni, lokalnych punktów usługowych, sprawiają, że okolica będzie doceniona przez przyszłych mieszkańców.

Oferta skierowana jest do osób ceniących prestiż, wysoką jakość wykonania, wygodę mieszkania i funkcjonalność.

Obecnie oferowane Apartamenty to najwyższa jakość w standardzie deweloperskim. Rozwiązania techniczne w inwestycji, lokalizacja, wysokiej klasy materiały wykończeniowe, w każdym Apartamencie, pobliskie tereny, duże tarasy, podziemne miejsca postojowe w hali garażowej oraz naziemne miejsca postojowe, nowoczesna, cichobieżna winda elektryczna, niski czynsz.

Kontakt telefoniczny do biura sprzedaży: 882 752 888

Termin rozpoczęcia budowy:

I kwartał 2021r.

Termin wydania nieruchomości:

I etap - I kwartał 2023r. (Budynek A)

II etap - II kwartał 2023r. (Budynek B)

Dla zapewnienia maksymalnego komfortu oraz kompleksowej obsługi transakcji podjęliśmy współpracę z ponad 25 najlepszymi bankami w ramach finansowania inwestycji. Oferujemy produkty finansowe ponad 25 banków. Gwarantujemy: najlepsze oferty kredytów hipotecznych i gotówkowych w jednym miejscu, niezależne i bezstronne doradztwo finansowe, negocjacja indywidualnych warunków kredytu, szybsze kredyty dzięki dostępowi do uproszczonych procedur, profesjonalną obsługą Klienta, indywidualną opieką jednego doradcy.

|                      |                      |                        |                   |
|----------------------|----------------------|------------------------|-------------------|
| Symbol               | 33B                  | Rodzaj nieruchomości   | MIESZKANIE        |
| Rodzaj transakcji    | SPRZEDAŻ             | Status                 | AKTUALNA          |
| Cena negocjowana     | JEST                 | Kraj                   | POLSKA            |
| Województwo          | WARMIŃSKO-MAZURSKIE  | Powiat                 | bartoszycki       |
| Gmina                | Bartoszyce           | Miejscowość            | Bartoszyce        |
| Kod pocztowy         | 11-200               | Ulica                  | Paderewskiego     |
| Położenie            | CENTRUM MIASTA       | Powierzchnia całkowita | 38 m <sup>2</sup> |
| Powierzchnia działki | 7 000 m <sup>2</sup> | Powierzchnia użytkowa  | 38 m <sup>2</sup> |
| Rodzaj mieszkania    | APARTAMENT           | Rodzaj budynku         | APARTAMENTOWIEC   |
| Standard             | DEWELOPERSKI         | Materiał ścian         | SILIKAT           |

|                                  |                        |                                 |                           |
|----------------------------------|------------------------|---------------------------------|---------------------------|
| Typ kuchni                       | ANEKS KUCHENNY         | Wyposażenie kuchni              | BRAK                      |
| Liczba łazienek                  | 1                      | Powierzchnie łazienek           | 4,7 m <sup>2</sup>        |
| Wyposażenie łazienki             | BRAK                   | Droga dojazdowa                 | ASFALTOWA                 |
| Liczba pokoi                     | 2                      | Powierzchnie pokoi              | 18,2; 10,1 m <sup>2</sup> |
| Liczba sypialni                  | 1                      | Piętro                          | 3                         |
| Liczba pięter [wliczając parter] | 4                      | Ilość poziomów                  | 5                         |
| Umeblowanie                      | BRAK                   | Źródło c.w.                     | SIEĆ MIEJSKA              |
| Ogrzewanie                       | C.O. Z SIECI MIEJSKIEJ | Podpiwniczenie /piwnica         | PIWNICA                   |
| Powierzchnie piwnic              | 2,5 m <sup>2</sup>     | Stan instalacji                 | NOWA                      |
| Forma własności                  | PEŁNA WŁASNOŚĆ         | Winda w nieruchomości           | JEST                      |
| Ilość wind                       | 1                      | Energia elektryczna             | JEST                      |
| Podłączony wodociąg              | JEST                   | Podłączona kanalizacja          | JEST                      |
| Rodzaj kanalizacji               | MIEJSKA                | Źródło wody                     | WODA MIEJSKA              |
| Wentylacja                       | JEST                   | Domofon                         | JEST                      |
| Rodzaj okien                     | PLASTIKOWE             | Rodzaj ogrodzenia               | INNE                      |
| Ogrodzenie                       | PEŁNE                  | Garaż                           | JEST                      |
| Taras                            | JEST                   | Ilość tarasów                   | 1                         |
| Powierzchnie tarasów             | 3,8 m <sup>2</sup>     | Najbliższy park                 | 750 metrów                |
| Najbliższy sklep                 | 80 metrów              | Najbliższa przychodnia          | 1 km                      |
| Najbliższy żłobek                | 700 metrów             | Najbliższe przedszkole          | 130 metrów                |
| Najbliższa Szkoła Podstawowa     | 220 metrów             | Najbliższa stacja PKP           | 1 km                      |
| Najbliższy przystanek PKS        | 1 km                   | Posterunek policji              | 750 metrów                |
| Straż Pożarna                    | 1 km                   | Najbliższy hipermarket          | 120 metrów                |
| Najbliższa apteka                | 400 metrów             | Najbliższy lokal gastronomiczny | 80 metrów                 |
| Najbliższa stacja paliw          | 1, 2 km                | Nr Licencji                     | 15299                     |
| Komórka lokatorska               | JEST                   | Najbliższa kawiarnia            | 80 metrów                 |
| Najbliższy szpital               | 1 km                   | Najbliższy hotel                | 650 metrów                |



**NIERUCHOMOŚCI**

MIĘDZYNARDOWY KONCERN  
OBROTU NIERUCHOMOŚCIAMI

WGN Giżycko  
Pasaż Portowy 1A/6  
11-500 Giżycko  
+48 600 663 188, +48 600 663 666  
gizycko@wgn.pl

Najbliższa poczta

170 metrów

 WGN Koncern Obrotu Nieruchomościami Giżycko

Obsługa biura

600663188  
gizycko@wgn.pl

Więcej ofert na stronie [www.wgn-gizycko.pl](http://www.wgn-gizycko.pl)