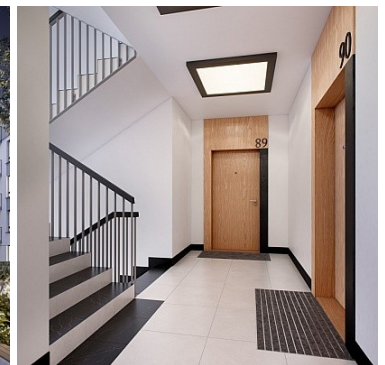


**MIESZKANIE NA SPRZEDAŻ**liczba pokoi: 2, pow. całkowita: 37 m<sup>2</sup>, pow. działki: 7,000 m<sup>2</sup>,

Bartoszyce

Cena **268 128** zł

Proponujemy Państwu na sprzedaż naszą najnowszą inwestycję - luksusowe i komfortowe apartamenty w centrum miasta Bartoszyce - Osiedle Paderewskiego. (Budynek B)

Przedstawiamy dwa nowoczesne budynki ( budynek A oraz budynek B) - zlokalizowane na ponad 7 tys mkw działki- cztero i pięciokondygnacyjne. Łącznie 114 mieszkań.

Ponad 160 miejsc postojowych, komórki lokatorskie, miejsca postojowe dla rowerów.

Mieszkania od kawalerek do 4 pokojowych, w metrażu od 32mkw do 73,5mkw. Olbrzymie tarasy i ogródki dla mieszkań zlokalizowanych na parterze. Zadbaliśmy też o najmłodszych - bezpieczny plac zabaw na terenie osiedla. W strefie relaksu - fontanna i piękny teren zielony.

W apartamentowcu cichobieżne windy, oświetlenie energooszczędne, szklane balustrady. Teren inwestycji oraz ogródki, przynależne do mieszkań ogrodzone panelami.

Budynek został zaprojektowany z myślą o ludziach ceniących nowoczesność oraz wygodę. To miejsce dla osób, które lubią naturalny miejski styl życia, jakość, wygodę i praktyczne rozwiązania. Łatwa dostępność niezbędnej infrastruktury - komunikacji, szkoły, przedszkola, kościoła, przychodni, lokalnych punktów usługowych, sprawiają, że okolica będzie doceniona przez przyszłych mieszkańców.

Oferta skierowana jest do osób ceniących prestiż, wysoką jakość wykonania, wygodę mieszkania i funkcjonalność.

Obecnie oferowane Apartamenty to najwyższa jakość w standardzie deweloperskim. Rozwiązania techniczne w inwestycji, lokalizacja, wysokiej klasy materiały wykończeniowe, w każdym Apartamencie, pobliskie tereny, duże tarasy, podziemne miejsca postojowe w hali garażowej oraz naziemne miejsca postojowe, nowoczesna, cichobieżna winda elektryczna, niski czynsz.

Kontakt telefoniczny do biura sprzedaży: 882 752 888

Termin rozpoczęcia budowy:

I kwartał 2021r.

Termin wydania nieruchomości:

I etap - I kwartał 2023r. (Budynek A)

II etap - II kwartał 2023r. (Budynek B)

Dla zapewnienia maksymalnego komfortu oraz kompleksowej obsługi transakcji podjęliśmy współpracę z ponad 25 najlepszymi bankami w ramach finansowania inwestycji. Oferujemy produkty finansowe ponad 25 banków. Gwarantujemy: najlepsze oferty kredytów hipotecznych i gotówkowych w jednym miejscu, niezależne i bezstronne doradztwo finansowe, negocjacja indywidualnych warunków kredytu, szybsze kredyty dzięki dostępowi do uproszczonych procedur, profesjonalną obsługą Klienta, indywidualną opieką jednego doradcy.

Symbol	32B	Rodzaj nieruchomości	MIESZKANIE
Rodzaj transakcji	SPRZEDAŻ	Status	AKTUALNA
Rodzaj rynku	PIERWOTNY	Cena negocjowana	JEST
Kraj	POLSKA	Województwo	WARMIŃSKO-MAZURSKIE
Powiat	bartoszycki	Gmina	Bartoszyce
Miejscowość	Bartoszyce	Kod pocztowy	11-200
Ulica	Paderewskiego	Położenie	CENTRUM MIASTA
Powierzchnia całkowita	37 m <sup>2</sup>	Powierzchnia działki	7 000 m <sup>2</sup>
Powierzchnia użytkowa	37 m <sup>2</sup>	Rodzaj mieszkania	APARTAMENT
Rodzaj budynku	APARTAMENTOWIEC	Standard	DEWELOPERSKI
Materiał ścian	SILIKAT	Typ kuchni	ANEKS KUCHENNY
Wyposażenie kuchni	BRAK	Liczba łazienek	1
Powierzchnie łazienek	4,6 m <sup>2</sup>	Wyposażenie łazienki	BRAK

Droga dojazdowa	ASFALTOWA	Liczba pokoi	2
Powierzchnie pokoi	18; 10,1 m <sup>2</sup>	Liczba sypialni	1
Piętro	3	Liczba pięter [wliczając parter]	4
Ilość poziomów	5	Umeblowanie	BRAK
Źródło c.w.	SIEĆ MIEJSKA	Ogrzewanie	C.O. Z SIECI MIEJSKIEJ
Podpiwniczenie /piwnica	PIWNICA	Powierzchnie piwnic	2,5 m <sup>2</sup>
Stan instalacji	NOWA	Forma własności	PEŁNA WŁASNOŚĆ
Winda w nieruchomości	JEST	Ilość wind	1
Energia elektryczna	JEST	Podłączony wodociąg	JEST
Podłączona kanalizacja	JEST	Rodzaj kanalizacji	MIEJSKA
Źródło wody	WODA MIEJSKA	Wentylacja	JEST
Domofon	JEST	Rodzaj okien	PLASTIKOWE
Rodzaj ogrodzenia	INNE	Ogrodzenie	PEŁNE
Garaż	JEST	Taras	JEST
Ilość tarasów	1	Powierzchnie tarasów	5,6 m <sup>2</sup>
Najbliższy park	750 metrów	Najbliższy sklep	80 metrów
Najbliższa przychodnia	1 km	Najbliższy żłobek	700 metrów
Najbliższe przedszkole	130 metrów	Najbliższa Szkoła Podstawowa	220 metrów
Najbliższa stacja PKP	1 km	Najbliższy przystanek PKS	1 km
Posterunek policji	750 metrów	Straż Pożarna	1 km
Najbliższy hipermarket	120 metrów	Najbliższa apteka	400 metrów
Najbliższy lokal gastronomiczny	80 metrów	Najbliższa stacja paliw	1 , 2 km
Nr Licencji	15299	Komórka lokatorska	JEST
Najbliższa kawiarnia	80 metrów	Najbliższy szpital	1 km
Najbliższy hotel	650 metrów	Najbliższa poczta	170 metrów



WGN Koncern Obrotu Nieruchomościami Marek Buczyński e-mail mbuczynski@wgn.pl  
Broker Nieruchomości.

600 663 666  
mbuczynski@wgn.pl

Więcej ofert na stronie [www.wgn-gizycko.pl](http://www.wgn-gizycko.pl)