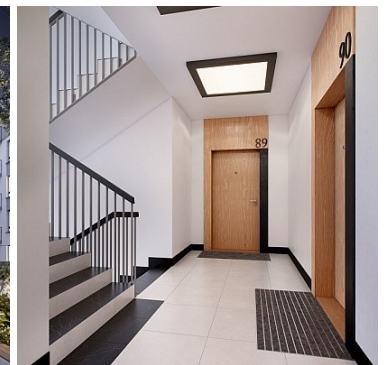


MIESZKANIE NA SPRZEDAŻliczba pokoi: 3, pow. całkowita: 49 m², pow. działki: 7,000 m²,

Bartoszyce

Cena **355 104** zł

Proponujemy Państwu na sprzedaż naszą najnowszą inwestycję - luksusowe i komfortowe apartamenty w centrum miasta Bartoszyce - Osiedle Paderewskiego. (Budynek B)

Prezentujemy dwa nowoczesne budynki (budynek A oraz budynek B) - zlokalizowane na ponad 7 tys mkw działki- cztero i pięciokondygnacyjne. Łącznie 114 mieszkań.

Ponad 160 miejsc postojowych, komórki lokatorskie, miejsca postojowe dla rowerów.

Mieszkania od kawalerek do 4 pokojowych, w metrażu od 32mkw do 73,5mkw. Olbrzymie tarasy i ogródki dla mieszkań zlokalizowanych na parterze. Zadbaliśmy też o najmłodszych - bezpieczny plac zabaw na terenie osiedla. W strefie relaksu - fontanna i piękny teren zielony.

W apartamentowcu cichobieżne windy, oświetlenie energooszczędne, szklane balustrady. Teren inwestycji oraz ogródki, przynależne do mieszkań ogrodzone panelami.

Budynek został zaprojektowany z myślą o ludziach ceniących nowoczesność oraz wygodę. To miejsce dla osób, które lubią naturalny miejski styl życia, jakość, wygodę i praktyczne rozwiązania. Łatwa dostępność niezbędnej infrastruktury - komunikacji, szkoły, przedszkola, kościoła, przychodni, lokalnych punktów usługowych, sprawiają, że okolica będzie doceniona przez przyszłych mieszkańców.

Oferta skierowana jest do osób ceniących prestiż, wysoką jakość wykonania, wygodę mieszkania i funkcjonalność.

Obecnie oferowane Apartamenty to najwyższa jakość w standardzie deweloperskim. Rozwiązania techniczne w inwestycji, lokalizacja, wysokiej klasy materiały wykończeniowe, w każdym Apartamencie, pobliskie tereny, duże tarasy, podziemne miejsca postojowe w hali garażowej oraz naziemne miejsca postojowe, nowoczesna, cichobieżna winda elektryczna, niski czynsz.

Kontakt telefoniczny do biura sprzedaży: 882 752 888

Termin rozpoczęcia budowy:

I kwartał 2021r.

Termin wydania nieruchomości:

I etap - I kwartał 2023r. (Budynek A)

II etap - II kwartał 2023r. (Budynek B)

Dla zapewnienia maksymalnego komfortu oraz kompleksowej obsługi transakcji podjęliśmy współpracę z ponad 25 najlepszymi bankami w ramach finansowania inwestycji. Oferujemy produkty finansowe ponad 25 banków. Gwarantujemy: najlepsze oferty kredytów hipotecznych i gotówkowych w jednym miejscu, niezależne i bezstronne doradztwo finansowe, negocjacja indywidualnych warunków kredytu, szybsze kredyty dzięki dostępowi do uproszczonych procedur, profesjonalną obsługą Klienta, indywidualną opieką jednego doradcy.

Symbol	31B	Rodzaj nieruchomości	MIESZKANIE
Rodzaj transakcji	SPRZEDAŻ	Status	AKTUALNA
Cena	355 104 PLN	Cena za m2	7 200 PLN
Cena negocjowana	JEST	Kraj	POLSKA
Województwo	WARMIŃSKO-MAZURSKIE	Powiat	bartoszycki
Gmina	Bartoszyce	Miejscowość	Bartoszyce
Kod pocztowy	11-200	Ulica	Paderewskiego
Położenie	CENTRUM MIASTA	Powierzchnia całkowita	49 m ²
Powierzchnia działki	7 000 m ²	Powierzchnia użytkowa	49 m ²
Rodzaj mieszkania	APARTAMENT	Rodzaj budynku	APARTAMENTOWIEC
Standard	DEWELOPERSKI	Materiał ścian	SILIKAT
Typ kuchni	ANEKS KUCHENNY	Wyposażenie kuchni	BRAK
Liczba łazienek	1	Wyposażenie łazienki	BRAK

Droga dojazdowa	ASFALTOWA	Liczba pokoi	3
Liczba sypialni	2	Piętro	3
Liczba pięter [wliczając parter]	4	Ilość poziomów	5
Umeblowanie	BRAK	Źródło c.w.	SIEĆ MIEJSKA
Ogrzewanie	C.O. Z SIECI MIEJSKIEJ	Podpiwniczenie /piwnica	PIWNICA
Powierzchnie piwnic	2,5 m ²	Stan instalacji	NOWA
Forma własności	PEŁNA WŁASNOŚĆ	Winda w nieruchomości	JEST
Ilość wind	1	Energia elektryczna	JEST
Podłączony wodociąg	JEST	Podłączona kanalizacja	JEST
Rodzaj kanalizacji	MIEJSKA	Źródło wody	WODA MIEJSKA
Wentylacja	JEST	Domofon	JEST
Rodzaj okien	PLASTIKOWE	Rodzaj ogrodzenia	INNE
Ogrodzenie	PEŁNE	Garaż	JEST
Taras	JEST	Ilość tarasów	1
Najbliższy park	750 metrów	Najbliższy sklep	80 metrów
Najbliższa przychodnia	1 km	Najbliższy żłobek	700 metrów
Najbliższe przedszkole	130 metrów	Najbliższa Szkoła Podstawowa	220 metrów
Najbliższa stacja PKP	1 km	Najbliższy przystanek PKS	1 km
Posterunek policji	750 metrów	Straż Pożarna	1 km
Najbliższy hipermarket	120 metrów	Najbliższa apteka	400 metrów
Najbliższy lokal gastronomiczny	80 metrów	Najbliższa stacja paliw	1, 2 km
Nr Licencji	15299	Komórka lokatorska	JEST
Najbliższa kawiarnia	80 metrów	Najbliższy szpital	1 km
Najbliższy hotel	650 metrów	Najbliższa poczta	170 metrów

 WGN Koncern Obrotu Nieruchomościami Giżycko

Obsługa biura

600663188
gizycko@wgn.plWięcej ofert na stronie www.wgn-gizycko.pl