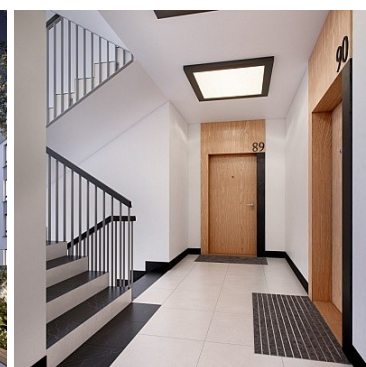
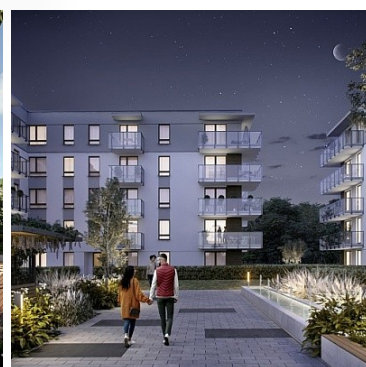


MIESZKANIE NA SPRZEDAŻliczba pokoi: 2, pow. całkowita: 37 m², pow. działki: 7,000 m²,

Bartoszyce

Cena **268 128** zł

Proponujemy Państwu na sprzedaż naszą najnowszą inwestycję - luksusowe i komfortowe apartamenty w centrum miasta Bartoszyce - Osiedle Paderewskiego. (Budynek B)

Przedstawiamy dwa nowoczesne budynki (budynek A oraz budynek B) - zlokalizowane na ponad 7 tys mkw działki- cztero i pięciokondygnacyjne. Łącznie 114 mieszkań.

Ponad 160 miejsc postojowych, komórki lokatorskie, miejsca postojowe dla rowerów.

Mieszkania od kawalerek do 4 pokojowych, w metrażu od 32mkw do 73,5mkw. Olbrzymie tarasy i ogródki dla mieszkań zlokalizowanych na parterze. Zadbaliśmy też o najmłodszych - bezpieczny plac zabaw na terenie osiedla. W strefie relaksu - fontanna i piękny teren zielony.

W apartamentowcu cichobieżne windy, oświetlenie energooszczędne, szklane balustrady.
Teren inwestycji oraz ogródki, przynależne do mieszkań ogrodzone panelami.

Budynek został zaprojektowany z myślą o ludziach ceniących nowoczesność oraz wygodę.
To miejsce dla osób, które lubią naturalny miejski styl życia, jakość, wygodę i praktyczne rozwiązania. Łatwa dostępność niezbędnej infrastruktury - komunikacji, szkoły, przedszkola, kościoła, przychodni, lokalnych punktów usługowych, sprawiają, że okolica będzie doceniona przez przyszłych mieszkańców.

Oferta skierowana jest do osób ceniących prestiż, wysoką jakość wykonania, wygodę mieszkania i funkcjonalność.

Obecnie oferowane Apartamenty to najwyższa jakość w standardzie deweloperskim. Rozwiązania techniczne w inwestycji, lokalizacja, wysokiej klasy materiały wykończeniowe, w każdym Apartamencie, pobliskie tereny, duże tarasy, podziemne miejsca postojowe w hali garażowej oraz naziemne miejsca postojowe, nowoczesna, cichobieżna winda elektryczna, niski czynsz.

Kontakt telefoniczny do biura sprzedaży: 882 752 888

Termin rozpoczęcia budowy:

I kwartał 2021r.

Termin wydania nieruchomości:

I etap - I kwartał 2023r. (Budynek A)

II etap - II kwartał 2023r. (Budynek B)

Dla zapewnienia maksymalnego komfortu oraz kompleksowej obsługi transakcji podjęliśmy współpracę z ponad 25 najlepszymi bankami w ramach finansowania inwestycji. Oferujemy produkty finansowe ponad 25 banków. Gwarantujemy: najlepsze oferty kredytów hipotecznych i gotówkowych w jednym miejscu, niezależne i bezstronne doradztwo finansowe, negocjacja indywidualnych warunków kredytu, szybsze kredyty dzięki dostępowi do uproszczonych procedur, profesjonalną obsługą Klienta, indywidualną opieką jednego doradcy.

| | | | |
|----------------------|----------------------|------------------------|-------------------|
| Symbol | 14B | Rodzaj nieruchomości | MIESZKANIE |
| Rodzaj transakcji | SPRZEDAŻ | Status | AKTUALNA |
| Cena negocjowana | JEST | Kraj | POLSKA |
| Województwo | WARMIŃSKO-MAZURSKIE | Powiat | bartoszycki |
| Gmina | Bartoszyce | Miejscowość | Bartoszyce |
| Kod pocztowy | 11-200 | Ulica | Paderewskiego |
| Położenie | CENTRUM MIASTA | Powierzchnia całkowita | 37 m ² |
| Powierzchnia działki | 7 000 m ² | Powierzchnia użytkowa | 37 m ² |
| Rodzaj mieszkania | APARTAMENT | Rodzaj budynku | BLOK |
| Standard | DEWELOPERSKI | Materiał ścian | SILIKAT |

| | | | |
|----------------------------------|------------------------|---------------------------------|-------------------------|
| Typ kuchni | ANEKS KUCHENNY | Wyposażenie kuchni | BRAK |
| Liczba łazienek | 1 | Powierzchnie łazienek | 4,6 m ² |
| Wyposażenie łazienki | BRAK | Droga dojazdowa | ASFALTOWA |
| Liczba pokoi | 2 | Powierzchnie pokoi | 18; 10,1 m ² |
| Liczba sypialni | 1 | Piętro | 1 |
| Liczba pięter [wliczając parter] | 4 | Ilość poziomów | 5 |
| Umeblowanie | BRAK | Źródło c.w. | SIEĆ MIEJSKA |
| Ogrzewanie | C.O. Z SIECI MIEJSKIEJ | Podpiwniczenie /piwnica | PIWNICA |
| Powierzchnie piwnic | 2,5 m ² | Stan instalacji | NOWA |
| Forma własności | PEŁNA WŁASNOŚĆ | Winda w nieruchomości | JEST |
| Ilość wind | 1 | Energia elektryczna | JEST |
| Podłączony wodociąg | JEST | Podłączona kanalizacja | JEST |
| Rodzaj kanalizacji | MIEJSKA | Źródło wody | WODA MIEJSKA |
| Wentylacja | JEST | Osiedle zamknięte | JEST |
| Domofon | JEST | Rodzaj okien | PLASTIKOWE |
| Kształt dachu | PŁASKI | Rodzaj ogrodzenia | INNE |
| Ogrodzenie | PEŁNE | Garaż | JEST |
| Balkon | NIE MA | Taras | JEST |
| Ilość tarasów | 1 | Powierzchnie tarasów | 5,6 m ² |
| Najbliższy park | 750 metrów | Najbliższa rzeka | 230 metrów |
| Najbliższy sklep | 80 metrów | Najbliższa przychodnia | 1 km |
| Najbliższy żłobek | 700 metrów | Najbliższe przedszkole | 130 metrów |
| Najbliższa Szkoła Podstawowa | 220 metrów | Najbliższa stacja PKP | 1 km |
| Najbliższy przystanek PKS | 1 km | Posterunek policji | 750 metrów |
| Straż Pożarna | 1 km | Najbliższy hipermarket | 120 metrów |
| Najbliższa apteka | 400 metrów | Najbliższy lokal gastronomiczny | 80 metrów |
| Najbliższa stacja paliw | 1, 2 km | Nr Licencji | 15299 |

| | | | |
|--------------------|------------|----------------------|------------|
| Komórka lokatorska | JEST | Najbliższa kawiarnia | 80 metrów |
| Najbliższy szpital | 1 km | Najbliższy hotel | 650 metrów |
| Najbliższa poczta | 170 metrów | | |

 WGN Koncern Obrotu Nieruchomościami Giżycko

Obsługa biura

600663188
gizycko@wgn.plWięcej ofert na stronie www.wgn-gizycko.pl