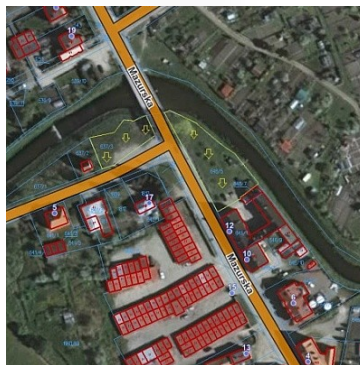


DZIAŁKA NA SPRZEDAŻpow. działki: 1,840 m²,

GOŁDAP

Cena **450 000** zł

Na sprzedaż działka inwestycyjna położona bezpośrednio nad rzeką Gołdapą, przy ulicy Mazurskiej. Jest to główny trakt prowadzący od centrum w kierunku przejścia granicznego.

Działka oddalona od głównego rynku w Gołdapi 500 metrów.

Dla inwestycji wydane są warunki zabudowy na budowę budynku mieszkalno - usługowego z możliwością zabudowy działki do 84 %.

Budynek z czterema kondygnacjami naziemnymi o powierzchni użytkowej około 700 metrów.

Warunki zabudowy posiadają zatwierdzoną zgodę przez Wojewódzkiego Konserwatora Zabytków.

Na sąsiadującej działce jest miejsce na parkingi oraz wiatę do użytku mieszkańców.

Dostępne media na działce: prąd, woda, kanalizacja.

Zapraszam do zapoznania się z naszą ofertą inwestycyjną oraz zakupu.

Symbol	147-1003	Rodzaj nieruchomości	DZIAŁKA
Rodzaj transakcji	SPRZEDAŻ	Status	AKTUALNA
Nieruchomość dostępna od	21.08.2020	Cena	450 000 PLN
Cena za m2	245 PLN	Cena negocjowana	JEST
Kraj	POLSKA	Województwo	WARMIŃSKO-MAZURSKIE
Powiat	gołdapski	Gmina	Gołdap
Miejscowość	GOŁDAP	Kod pocztowy	19-500
Ulica	Mazurska	Nr działki	637/3, 646/5
Możliwa zabudowa	WIELKOMIESZKANIOWA	Posiada warunki zabudowy	JEST
Położenie	MIASTO	Powierzchnia działki	1 840 m ²
Kształt działki	NIEREGULARNY	Rodzaj działki	INWESTYCYJNA
Forma własności działki	WŁASNOŚĆ	Droga dojazdowa	ASFALTOWA
Linia telefoniczna	NIE MA	Energia elektryczna	JEST
Podłączony wodociąg	JEST	Podłączona kanalizacja	JEST
Rodzaj kanalizacji	MIEJSKA	Źródło wody	WODA MIEJSKA
Czy jest KW	JEST	Nr Licencji	15299

 WGN Koncern Obrotu Nieruchomościami Giżycko

Obsługa biura

600663188
gizycko@wgn.plWięcej ofert na stronie www.wgn-gizycko.pl